

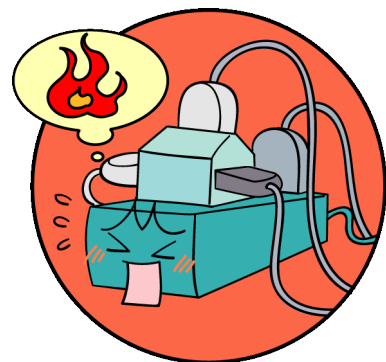
## 年末掃除、電気火災へ備える第1歩

### ライトによる火災危険に注意!

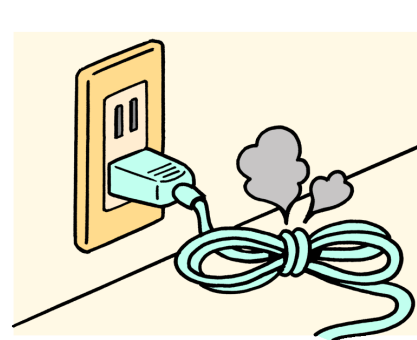


大掃除にあわせて、ライトの近くに燃えそうなものがないか、この機会に再度確認しましょう。

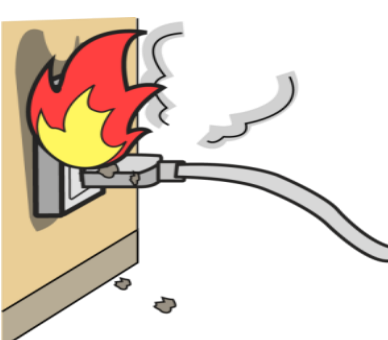
### コンセントを確認しましょう



・無理なたこ足配線をしていませんか?



・コードを束ねたまま使用していませんか?



・コンセントプラグに埃がたまっていますか?

## 年末年始は窒息事故に注意!

### もしもの時の応急手当



#### チョークサイン

窒息を起こし、呼吸ができなくなった世界共通のサイン。

咳をさせましょう。それでも異物が取れない場合は・・・

呼びかけに反応がなくなった場合はただちに心肺蘇生を開始し、救急車を呼びましょう。



#### 背部叩打法の実施

成人、小児の例



#### 防火・防災に関するお問合せ

青梅消防署 青梅市師岡町3-2-5

☎0428-22-0119

日向和田出張所 青梅市日向和田2-309-1

☎0428-24-0119

長淵出張所 青梅市長淵3-203-3

☎0428-21-0119