

防災おうめ

掲示板用

令和4年11月
No.235

青梅防火防災協会
青梅消防署

令和4年秋の火災予防運動

実施期間

11月9日(水)から11月15日(火)まで



住宅での火災予防のポイント

【たばこ火災を防ぐには】

- 寝たばこは絶対にしない
- 飲酒→喫煙→うたた寝に注意する
- 吸殻は灰皿にためない
- 吸殻は水で完全に消してから捨てる
- 火種を落とさないよう安全な場所で喫煙する

【こんろ火災を防ぐには】

- 調理中に離れない
- 周囲に燃えやすいものを置かない
- 防災品のエプロンやアームカバーを使用する
- 火が鍋底からはみ出さないように調節する
- 安全機能（S iセンサー）付きこんろを使用する

【ストーブ火災を防ぐには】

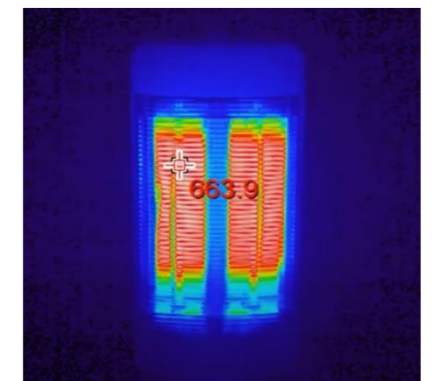
- 周囲に燃えやすいものを置かない
- 外出時や就寝時は必ず消す
- 給油は必ず消してから行う
- ストーブの近くで洗濯物を乾かさない

【電気コード・プラグ・コンセント火災を防ぐには】

- コードは家具などの下敷き、折れ曲がりに注意する
- コードは束ねて使用しない
- 使っていないプラグは抜いておく
- プラグ、コンセントは定期的に掃除する
- 決められた容量内で使用する

電気ストーブ火災を防ごう

これからの季節、電気ストーブを使用する機会が増えると思います。電気ストーブの見た目は、炎（直火）がなく火災になりにくいと思われがちですが、ストーブによる火災のうち、電気ストーブ火災の件数が圧倒的に多いという実態があります。使用に際しては、燃えやすいものは近くに置かないなど注意が必要です。



電気ストーブの火災

動画はこちらからご覧いただけます。



防火・防災に関するお問合せ

青梅消防署	青梅市師岡町3-2-5	☎ 0428-22-0119
日向和田出張所	青梅市日向和田2-309-1	☎ 0428-24-0119
長淵出張所	青梅市長淵3-203-3	☎ 0428-21-0119